



ServiceNow

Informationstechnologie; globales
Softwareunternehmen mit Sitz in den USA

ERSTKAUF

Juni 2024

WORUM HANDELT ES SICH?

Ein globales Softwareunternehmen mit Sitz in den USA, das die Arbeit von IT-, Personal-, Rechts- und Finanzabteilungen in großen Firmen automatisiert und dokumentiert.

WAS ZEICHNET DAS UNTERNEHMEN IN PUNCTO STEWARDSHIP AUS?

ServiceNow¹ hat sich von einem IT-Servicemanagement-Unternehmen zu einer Plattform mit über 30 Produkten für IT-, Mitarbeiter- und Kunden-Workflows entwickelt und mit hoher Geschwindigkeit mehr als 150 generative KI-Funktionen in seine Now-Plattform integriert. ServiceNow zeigt sein Engagement für Innovationen und die Expansion seines Ökosystems, indem das Unternehmen bis 2026 Investitionen von USD 1 Milliarde in ServiceNow Ventures plant, mit

KERNAUSSAGEN

- Wir halten dies für ein attraktives erstklassiges Softwareunternehmen mit einer robusten Produktpalette, das dank neuer und bestehender Kunden auf effiziente Art und Weise wächst.
- ServiceNow plant bis 2026 Investitionen von USD 1 Milliarde in ServiceNow Ventures mit einem Fokus auf Innovationen in den Bereichen KI und Automatisierung.
- Das Unternehmen hebt sich durch sein Engagement für Nachhaltigkeit hervor und strebt bis 2030 Netto-Null-Emissionen an. Dies beinhaltet eine Reduzierung der Emissionen in allen Geschäftsbereichen und über die gesamte Wertschöpfungskette, eine hundertprozentige Nutzung von Strom aus erneuerbaren Energiequellen und die Unterstützung einer CO2-neutralen Cloud.

BEACHTEN SIE DIE RISIKEN

Anleger sollten stets die möglichen Risiken für ihr Kapital in Betracht ziehen, bevor sie eine Anlageentscheidung treffen. Der Wert einer Anlage kann gegenüber dem Zeitpunkt der ursprünglichen Investition schwanken. Lesen Sie bitte den enthaltenen Risikoabschnitt. Bei einer Anlageentscheidung sollten alle im Prospekt und Basisinformationsblatt und/oder den Verkaufsunterlagen beschriebenen Merkmale und Ziele berücksichtigt werden. In den Hinweisen zu nachhaltigkeitsbezogenen Anlagefragen finden Sie diesbezüglich weitere Informationen: <https://www.wellington.com/en/legal/sfdr>.

Quellen: ¹ ServiceNow: Sofern nicht anders angegeben sind alle Daten in diesem Dokument per Januar 2025 korrekt. | **DIE HISTORISCHE INDEX- ODER DRITTANBIETERPERFORMANCE SAGT KEINE ZUKÜNFTIGEN ERTRÄGE VORAUSS.** Die dargestellten Informationen enthalten zukunftsgerichtete Aussagen. Die tatsächlichen Ergebnisse und Ereignisse können unter Umständen erheblich von den in den zukunftsgerichteten Aussagen gemachten Angaben abweichen.

WAS ZEICHNET GUTE STEWARDSHIP AUS?

Für uns zeigt sich dies anhand von fünf Merkmalen, die einem Unternehmen dabei helfen, sich einen langfristigen Vorteil zu erhalten: Ein starkes Managementteam, ein unabhängiges Lenkungs- und Kontrollgremium (Board), eine gute Kapitalallokation, eine langfristige Ausrichtung und eine Berücksichtigung aller Interessengruppen.

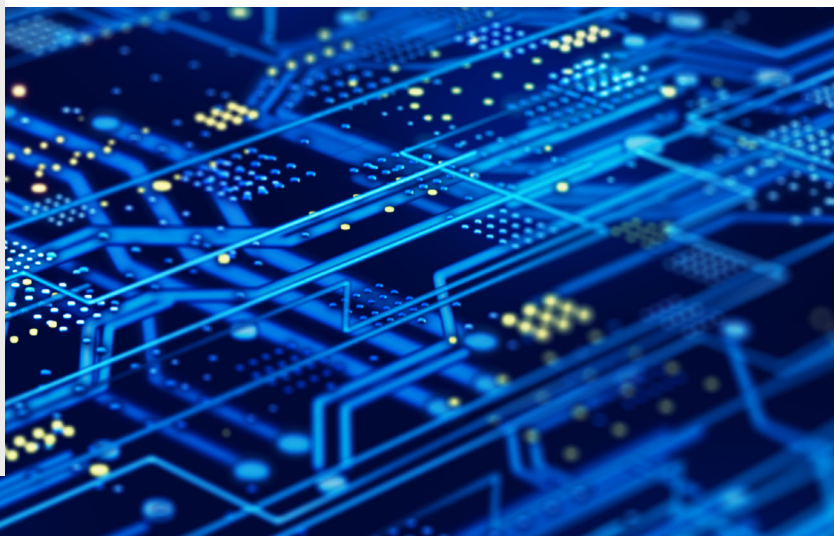
einem Fokus auf KI, maschinellem Lernen und Hyperautomatisierung. Das Unternehmen sticht innerhalb der Branche hervor mit seinen Klimazielen gemäß der Science-Based Targets initiative (SBTi), einem klaren Ansatz zur Unterstützung der Mitarbeiter, was sich auch anhand einer geringen Fluktuation zeigt, und einer strikten Kontrolle seiner Lieferkette.

WARUM HALTEN WIR HIER EINE POSITION?

Für uns ist ServiceNow ein erstklassiges Unternehmen mit einem robusten Produktangebot und einer hohen Kundenbindung, was sich anhand einer Vertragsverlängerungsrate von 98% zeigt. ServiceNow hat die Kommerzialisierung von KI-basierten Produkten frühzeitig vorangetrieben, die den Verlauf der Serviceanfragen eines Kunden für Ressourcen nutzen, die es Mitarbeitern ermöglichen, ihre IT- oder HR-Probleme eigenständig zu lösen. Unseres Erachtens werden diese Produkte Kunden erhebliche Kosteneinsparungen und Effizienzgewinne und ServiceNow eine nachhaltigere Ertragsentwicklung ermöglichen. 2010 gewonnene Kunden steigerten ihre Ausgaben bei ServiceNow 2023 um 25%. Diese Fähigkeit, neue Produkte zu entwickeln und mehr davon an Bestandskunden zu verkaufen, sorgt für ein sehr effizientes und profitables Wachstum. ServiceNow weist hohe Free-Cashflow-Margen und eine robuste Bilanz auf und verfolgt einen langfristigen Ansatz bei der Investition in weitere Innovationen.

NUR ZUR VERWENDUNG DURCH PROFESSIONELLE UND ZUGELASSENE INVESTOREN SOWIE WHOLESALE-KUNDEN.

Dies ist eine Marketingkommunikation. Lesen Sie vor einer endgültigen Anlageentscheidung bitte den Prospekt des Fonds und das entsprechende Basisinformationsblatt und/oder die Verkaufsunterlagen. Das aufgeführte Beispiel soll lediglich der Veranschaulichung dienen. Es sollte nicht davon ausgegangen werden, dass eine Anlage in diese Beispiele profitabel war oder sein wird. Der Kommentar ist nicht als Empfehlung für eine bestimmte Aktie zu verstehen. Eine vollständige Liste der gehaltenen Positionen sind dem Jahres- und Halbjahresbericht zu entnehmen.



Risiken

Kapital: Die Anlagemärkte unterliegen wirtschaftlichen, regulatorischen, politischen und an die Marktstimmung geknüpften Risiken. Anleger sollten stets die möglichen Risiken für ihr Kapital in Betracht ziehen, bevor sie eine Anlageentscheidung treffen. Der Wert einer Anlage kann gegenüber dem Zeitpunkt der ursprünglichen Investition steigen oder sinken. Der Fonds kann von Zeit zu Zeit eine hohe Volatilität aufweisen. | **Konzentration:** Die Konzentration von Anlagen auf bestimmte Wertpapiere, Sektoren/Branchen oder Regionen kann Auswirkungen auf die Performance haben. | **Währung:** Der Wert des Fonds kann durch Wechselkursänderungen beeinflusst werden. Ein nicht abgesichertes Währungsrisiko kann den Fonds erheblicher Volatilität aussetzen. | **Emerging Markets:** Schwellenmärkte können Verwahrungs- oder politischen Risiken und Volatilität ausgesetzt sein. Die Anlage in einer Fremdwährung ist mit Wechselkursrisiken verbunden. | **Aktien:** Aktienanlagen können volatil sein und in Abhängigkeit vom Marktumfeld und der Entwicklung einzelner Unternehmen sowie des breiteren Aktienmarkts Schwankungen unterliegen. | **Hedging:** Eine Absicherungsstrategie, die Derivate nutzt, erreicht unter Umständen keine perfekte Absicherung. | **Nachhaltigkeit:** Ein Ereignis oder eine Bedingung in Zusammenhang mit ökologischen, sozialen oder Governance-Faktoren, die bei ihrem Eintreten eine tatsächliche oder potenzielle wesentliche negative Auswirkung auf den Wert der Anlage haben könnten.

Eine komplette Liste der Risikofaktoren und Informationen, die Anlegern vor einer Investition zur Verfügung zu stellen sind, sind dem Fondsprospekt sowie dem Basisinformationsblatt zu entnehmen.

Der Wellington Global Stewards Fund wird aktiv gemanagt und strebt über dem MSCI All Country World Index liegende langfristige Gesamterträge an. Hierzu investiert er weltweit in Aktien von Unternehmen, die hohe Kapitalrenditen gegenüber Vergleichsunternehmen generieren und deren Führungs- und Kontrollgremien diese Erträge langfristig mit herausragenden Stewardship-Aktivitäten sichern. Der Begriff Stewardship bezieht sich nach Definition des Fonds darauf, wie Unternehmen die Interessen aller Stakeholder (Kunden, Mitarbeiter, gesellschaftliches Umfeld und Lieferketten) beim Streben nach Gewinn berücksichtigen und wie sie wesentliche Chancen und Risiken im Bereich ESG (Umwelt, Soziales und/oder Governance) in ihre Unternehmensstrategie integrieren. Der Fonds strebt bis 2050 Klimaneutralität gemäß dem Pariser Klimaabkommen an.

WICHTIGE INFORMATIONEN

Diese Unterlagen wurden nur für die Verwendung mit professionellen, zugelassenen oder institutionellen Investoren, Wholesale-Kunden und Nicht-Privatanlegern ausschließlich für allgemeine Informationszwecke erstellt und berücksichtigen nicht die Anlageziele, finanzielle Situation oder Anforderungen einer bestimmten Person. Durch die Annahme dieser Unterlagen bestätigen Sie und erklären Sie sich einverstanden, dass diese Unterlagen nur zu Ihrer Verwendung bereitgestellt werden und dass Sie diese Unterlagen an keine andere Person aushändigen oder anderweitig zur Verfügung stellen werden.

Dieses Dokument und seine Inhalte dürfen ohne das ausdrückliche schriftliche Einverständnis von Wellington Management weder vollständig noch teilweise vervielfältigt oder verbreitet werden. Dieses Dokument dient ausschließlich Marketingzwecken. Es stellt kein Angebot und keine Aufforderung dar, Anteile oder Aktien eines Wellington Management Fund („Fonds“) zu zeichnen. Der Inhalt dieses Dokuments ist nicht als Beratung oder als Empfehlung zum Kauf oder Verkauf von Wertpapieren auszulegen. Eine Anlage in den Fonds ist unter Umständen nicht für alle Anleger geeignet. Die in diesem Dokument enthaltenen Ansichten sind die des Autors zum Zeitpunkt der Erstellung und können ohne vorherige Ankündigung geändert werden. Fondsanteile werden nur in Rechtsordnungen angeboten, in denen ein solches Angebot oder eine solche Aufforderung rechtmäßig ist. Der Fonds akzeptiert ausschließlich professionelle Kunden oder Investitionen, die durch Finanzintermediäre getätigt werden. Bitte lesen Sie vor einer Investition die Verkaufsunterlagen des Fonds für weitere Angaben zu Risikofaktoren, Informationen, die Anlegern vor einer Investition zur Verfügung zu stellen sind, den aktuellen Jahresbericht (und Halbjahresbericht) sowie im Fall von OGAW-Fonds das Basisinformationsblatt (BIB). Für jedes Land, in dem OGAW-Fonds für den Vertrieb zugelassen sind, stehen der Prospekt und die Zusammenfassung der Anlegerrechte auf Englisch sowie das entsprechende Basisinformationsblatt auf Englisch und in einer Amtssprache zur Verfügung (www.wellington.com/KIIDs). Für in der Schweiz registrierte Anteilsklassen sind Fondsverkaufsunterlagen auf Englisch von der dortigen Vertretung und Zahlstelle – BNP Paribas Securities Services, Selnaustrasse 16, 8002 Zürich – erhältlich. Wellington Management Funds (Luxembourg) und Wellington Management Funds (Luxembourg) III SICAV sind von der Commission de Surveillance du Secteur Financier zugelassen und werden von dieser reguliert, während Wellington Management Funds (Ireland) plc der Zulassung und Regulierung durch die Central Bank of Ireland unterliegt. Ein Fonds kann beschließen, die Vermarktungsvereinbarungen für Anteile in einem EU-Mitgliedstaat unter Einhaltung einer Frist von 30 Werktagen zu kündigen.

■ In Kanada werden diese Unterlagen von Wellington Management Canada ULC bereitgestellt, einer in British Columbia gegründeten Unlimited Liability Company, die in den kanadischen Provinzen Alberta, British Columbia, Manitoba, New Brunswick, Neufundland und Labrador, Nova Scotia, Ontario, Prince Edward Island, Quebec und Saskatchewan als „Portfolio Manager“ und „Exempt Market Dealer“ registriert ist. ■ Vereinigtes Königreich: von Wellington Management International Limited (WMIL), ein von der Financial Conduct Authority genehmigtes und reguliertes Unternehmen (Referenznummer 208573), veröffentlicht. ■ In Europa (ohne das Vereinigte Königreich und die Schweiz): Herausgegeben von der Wellington Management Europe GmbH, die von der Bundesanstalt für Finanzdienstleistungsaufsicht (BaFin) zugelassen ist und reguliert wird. Fondsanteile dürfen unter keinen Umständen an deutsche Privatanleger oder semi-professionelle Anleger vertrieben oder vermarktet werden, wenn der Fonds von der BaFin nicht für den Vertrieb an diese Anlegerkategorien zugelassen wurde. In Spanien: CNMV-Registernummer 1236 für Wellington Management Funds (Luxembourg) und CNMV-Registernummer 1182 für Wellington Management Funds (Ireland) plc. ■ In Dubai werden diese Unterlagen von der Wellington Management (DIFC) Limited (WM DIFC) bereitgestellt, einem in der DIFC unter der Nummer 7181 registrierten und von der Dubai Financial Services Authority („DFSA“) regulierten Unternehmen. Soweit sich dieses Dokument auf ein Finanzprodukt bezieht, unterliegt dieses Finanzprodukt keinerlei Regulierung oder Genehmigung durch die DFSA. Die DFSA trägt keine Verantwortung für die Überprüfung oder Verifizierung eines Prospekts oder anderen Dokuments in Zusammenhang mit einem Finanzprodukt, auf das sich dieses Dokument gegebenenfalls bezieht. Die DFSA hat dieses Dokument oder sonstige hiermit in Zusammenhang stehende Dokumente weder genehmigt, noch hat sie Schritte zur Überprüfung der in diesem Dokument enthaltenen Informationen ergriffen, und ist hierfür auch nicht verantwortlich. Finanzprodukte, auf die sich dieses Dokument bezieht, können illiquide sein und/oder Einschränkungen bezüglich ihres Wiederverkaufs unterliegen. Potenzielle Käufer sollten ihre eigene sorgfältige Prüfung eines solchen Finanzprodukts durchführen. Falls Sie den Inhalt dieses Dokuments nicht verstehen, sollten Sie einen zugelassenen Finanzberater zurate ziehen. Dieses Dokument wird auf der Grundlage bereitgestellt, dass es sich bei Ihnen um einen professionellen Kunden handelt und Sie dieses Dokument nicht vervielfältigen, verbreiten oder anderweitig einer anderen Person zur Verfügung stellen. ■ In Hongkong: von Wellington Management Hong Kong Limited (WM Hong Kong), einem bei der Securities and Futures Commission zur Durchführung der regulierten Tätigkeiten des Typs 1 (Handel mit Wertpapieren), des Typs 2 (Handel mit Futures-Kontrakten), des Typs 4 (Beratung in Bezug auf Wertpapiere) und des Typs 9 (Vermögensverwaltung) zugelassenen Unternehmen, bereitgestellt. Wellington Private Fund Management (Shanghai) Limited (WPFM) ist ein unregulierter Rechtsträger mit Sitz in China und eine hundertprozentige Tochtergesellschaft von WM Hong Kong. Wellington Global Private Fund Management (Shanghai) Limited (WGPFM) ist eine hundertprozentige Tochtergesellschaft von WPFM und als privater Fondsmanager bei der Asset Management Association of China zugelassen, um Aktivitäten im Rahmen einer Qualified Domestic Limited Partnership (QDLP) durchzuführen. ■ In Festlandchina werden diese Unterlagen für Ihre Nutzung durch WPFM, WGPFM bzw. WMHK bereitgestellt. ■ Singapur: Wellington Management Singapore Pte Ltd (WM Singapore), ein durch die Monetary Authority of Singapore reguliertes Unternehmen mit der Registernummer 201415544E. WM Singapore wird von der Monetary Authority of Singapore reguliert, hat eine Capital Markets Services Licence für die Durchführung von Vermögensverwaltungsaktivitäten und den Handel mit Kapitalmarktprodukten inne und ist als „Exempt Financial Adviser“ von der Lizenzierung als Finanzberater befreit. ■ In Australien hat die Wellington Management Australia Pty Ltd (WM Australia), ABN 19 167 091 090, die Ausgabe dieser Unterlagen zur alleinigen Verwendung durch Wholesale Clients (wie im Corporations Act 2001 definiert) genehmigt. ■ Japan: Wellington Management Japan Pte Ltd (WM Japan) (Registernummer 199504987R) ist als Finanzinstrumentunternehmen (Financial Instruments Firm) unter der Registerinformation „Director General of Kanto Local Finance Bureau (Kin-Sho) Number 428“ eingetragen und Mitglied der Japan Investment Advisers Association, der Investment Trusts Association, Japan (ITA) und der Type II Financial Instruments Firms Association (T2FIFA). WM Hong Kong und WM Japan sind zwar auch als Investment Adviser bei der SEC registriert, sie erfüllen jedoch die umfangreichen Vorschriften des US Investment Advisers Act nur im Hinblick auf ihre US-Kunden. Wellington Management Funds (die „Fonds“) dürfen nicht an Bürger oder Gebietsansässige der Vereinigten Staaten oder innerhalb der Vereinigten Staaten, ihrer Hoheitsgebiete oder Besitzungen zum Verkauf angeboten werden (außer an Vertriebsgesellschaften und Finanzintermediäre). Keiner der Fonds wurde oder wird gemäß dem Securities Act of 1933 in seiner geltenden Fassung (der „Securities Act“) registriert, und entsprechende Anteile dürfen weder direkt noch indirekt in den Vereinigten Staaten oder an Bürger oder Gebietsansässige der Vereinigten Staaten (mit Ausnahme von Vertriebsgesellschaften und Finanzintermediären) zum Verkauf angeboten, verkauft, übertragen oder übergeben werden. Keiner der Fonds wurde oder wird als „Investment Company“ gemäß dem Investment Company Act of 1940 in seiner geltenden Fassung (der „1940 Act“) registriert. Anteile an den Fonds können über ein verbundenes Unternehmen von Wellington Management Company LLP, Wellington Funds Distributors Inc., ein bei der SEC registrierter Broker/Dealer und Mitglied der FINRA und der SIPC, angeboten werden. Office of Supervisory Jurisdiction (Niederlassung mit Aufsichtsfunktion): 280 Congress Street, Boston, MA 02210. Tel.: 617-951-5000 Fax: 617-951-5250.

Nicht durch die FDIC versichert – keine Bankgarantie – Wertverlust möglich.

©2025 Wellington Management. Alle Rechte vorbehalten. Stand: 1. Januar 2025. WELLINGTON MANAGEMENT FUNDS
® ist eine eingetragene Dienstleistungsmarke der Wellington Group Holdings LLP. | 336984_2

WELLINGTON
MANAGEMENT®